

國立臺灣師範大學 函

地址：106308 臺北市大安區和平東路一段
162號

聯絡人：張家睿

電話：02-77493503

電子信箱：j88eric@ntnu.edu.tw

受文者：屏東縣立東新國民中學

發文日期：中華民國113年5月10日

發文字號：師大機電字第1131013580號

速別：普通件

密等及解密條件或保密期限：

附件：113年度臺師大智慧機器人創意研習營簡章、113年機器人研習營海報
(1131013580-0-0.pdf、1131013580-0-1.pdf)

主旨：本校機電工程學系舉辦「113年創意機器人研習營」，請
惠予公告並鼓勵 貴校同學報名參加，請查照。

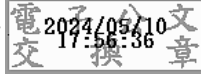
說明：

- 一、透過LEGO SPIKE機器人套件，學習圖形化介面程式工具，
並實際體驗機器人組裝與控制，再搭配AI視覺影像辨識配
件，讓學員在參與過程中，自然而然培養對機械設計、電
腦控制、程式邏輯分析等領域的基礎原理和基本技術的認
識。進而提前掌握智慧機器人的概念。
- 二、本活動報名自即日起至額滿為止，詳細內容與報名訊息，
請連結至本系網站<http://www.me.ntnu.edu.tw/>最新消息/
活動與演講查詢。
- 三、敬請貴校協助張貼本研習營辦法（如附件）。
- 四、如有報名相關問題，請洽0979-000-161蔣小姐、（02）
7749-3494陳先生、0905-692-521翁先生、0922-151-935巫
先生

正本：宜蘭縣各國民中學、花蓮縣各國民中學、金門縣各國民中學、南投縣各國民中

學、屏東縣各國民中學、苗栗縣各國民中學、桃園市各國民中學、高雄市各國民
中學、基隆市各國民中學、雲林縣各國民中學、新北市各國民中學、新竹市各國
民中學、新竹縣各國民中學、嘉義市各國民中學、嘉義縣各國民中學、彰化縣各
國民中學、臺中市各國民中學、臺北市各國民中學、臺東縣各國民中學、臺南市
各國民中學、澎湖縣各國民中學

副本：本校科技與工程學院機電工程學系



校長 吳正己

裝

訂

線



113 年智慧機器人創意研習營招生簡章

一、主旨：

透過 LEGO SPIKE 機器人套件，學習圖形化介面程式工具，並實際體驗機器人組裝與控制，讓學員在參與過程中，自然而然培養對機械設計、電腦控制、程式邏輯分析等領域的基礎原理和基本技術的認識。進而提前掌握智慧機器人的概念。

二、主辦單位：國立臺灣師範大學機電工程學系。

三、參加對象：全國國中、高中職學生。

四、報名時間：報名系統開放後至額滿為止。

五、活動費用：每人新台幣 4000 元。

六、報名方式：報名網址可上本系網頁 <http://www.me.ntnu.edu.tw/> 查詢，
或掃描底下 QR code 報名。

七、報名注意事項：

繳費方式包含以下幾種：

a. WebATM 繳費

b. 臨櫃繳款

c. 超商繳費

詳細繳費資訊將會在報名成功後使用 e-mail 寄送。

八、錄取公告：錄取名單公告於本系網頁之暑期機器人研習營研習名單。

九、招收班別：A、B、C 三班

十、活動時間：

三梯次，每梯兩天，每日 09:00-16:00，計 14 hrs，分述如下：

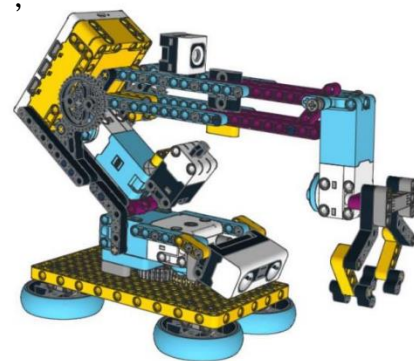
<A 班-國中班> 113/07/15(一) ~ 113/07/16(二)

<B 班-高中班> 113/07/17(三) ~ 113/07/18(四)

<C 班-高中班> 113/07/19(五) ~ 113/07/20(六)

十一、每班人數：每班預計招收 30 人，並依確認先後依序錄取，額滿為止。(未滿 12 人不單獨開班，已報名學員可併班或退費。)

十二、活動地點：國立臺灣師範大學機械大樓 1.5 樓 CAD/CAM 教室 (地址：台北市和平東路一段 129 號)



十三、 課程時間表(課程難易度隨程度調整，主辦方擁有變更課程內容之權益)：

Day 1		
時間	內容	備註
08:00~09:00	學員報到編組	需攜帶學生證件以利核對身分
09:00~09:30	SPIKE 機器人介紹	
09:30~12:00	機械手臂組建	
12:00~13:00	午餐時間	由主辦方提供餐點
13:00~14:00	機械手臂競賽	
14:00~14:30	AI 智能車介紹說明	
14:30~16:00	AI 智能車組建	
16:00~	機器人歸建	

Day 2		
時間	內容	備註
08:30~09:00	學員報到	
09:00~11:00	AI 智能車競賽	
11:00~12:00	足球機器人控制設計	
12:00~13:00	午餐時間	由主辦方提供餐點
13:00~15:00	機器球員控制設計	
15:00~16:00	機器球員競賽	
16:00~16:10	頒發獎品	
16:10~	機器人歸建	

十四、 本課程須學生自備 android、IOS 手機或筆電。

十五、 全程參與本培訓課程者由主辦單位發給參與培訓證明。

十六、 報名相關問題，請於平日 10:00-17:00 撥打 0979-000-161 蔣小姐、
(02)7749-3494 陳先生、0905-692-521 翁先生、0922-151-935 巫先生。

十七、交通資訊:

(一)、國立臺灣師範大學圖書館校區

1. 捷運：淡水線〈紅線〉、中和線〈橘線〉、新店線〈綠線〉於『古亭站』下車，五號出口直行約八分鐘即可到達
2. 公車：3、15、18、74、235、237、672(原 254)、278、和平幹線 在「師大站」或「師大一站」下車





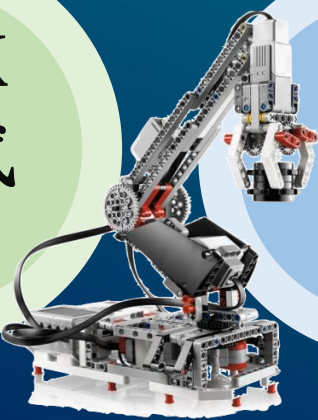
國立臺灣師範大學

National Taiwan Normal University

113 學年度 智慧機器人創意研習營

核心課程內容

SPIK
E程式
介紹



機械
手臂

AI
智能
機器
人



球類
競賽



- 參加對象：
全國國中、高中職學生。
- 報名時間：
報名系統開放後至額滿為止。
- 活動費用：
每人新台幣4000元。
- 主辦單位：
國立臺灣師範大學機電工程學系
- 聯絡方式：
0979-000-161_蔣小姐
(02)7749-3494_陳先生
0905-692-521_翁先生
0922-151-935_巫先生
- 活動地點：
國立臺灣師範大學機械大樓1.5CAD/CAM教室
(地址：台北市和平東路一段129號)

【活動時間】

三梯次，每梯兩天，每日09:00-16:00

<A班-國中班>

113/07/15 (一)~113/07/16 (二)

<B班-高中班>

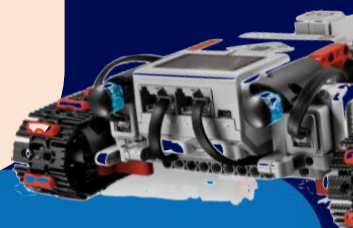
113/07/17 (三)~113/07/18 (四)

<C班-高中班>

113/07/19 (五)~113/07/20 (六)

~ 結業頒發 ~

國立臺灣師範大學機電工程學系
研習證書



更多資訊，請上國立臺灣師範大學機電工程學系網站，
或掃描右側報名表單QR Code。



國立臺灣師範大學

National Taiwan Normal University

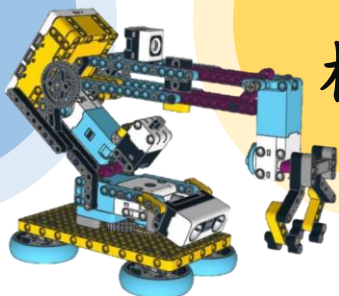


113 學年度 智慧機器人創意研習營

核心課程內容

Spike
程式
介紹

機械
手臂



AI
智能
機器
人

球類
競賽

- 參加對象：
全國國中、高中職學生。
- 報名時間：
報名系統開放後至額滿為止。
- 活動費用：
每人新台幣4000元。

- 主辦單位：
國立臺灣師範大學機電工程學系
- 聯絡方式：
0979-000-161_蔣小姐
(02)7749-3494_陳先生
0922-151-935_巫先生
0905-692-521_翁先生

- 活動地點：
國立臺灣師範大學機械大樓1.5CAD/CAM教室
(地址：台北市和平東路一段129號)

【活動時間】

三梯次，每梯兩天，每日09:00-16:00

<A班-國中班>

113/07/15 (一)~113/07/16 (二)

<B班-高中班>

113/07/17 (三)~113/07/18 (四)

<C班-高中班>

113/07/19 (五)~113/07/20 (六)

~ 結業頒發 ~

國立臺灣師範大學機電工程學系
研習證書

更多資訊，請上國立臺灣師範大學機電工程學系網站，
或掃描右側報名表單QR Code。

