

112.07.21公告



# 搭公車月票公告

## 新園線(一般公車)

■112學年度7/1起，搭『新園線』要自行跟『屏客東港站』  
提早購買『屏東TPASS通勤月票』299元吃到飽方案月票。  
東港站售卡，每週二～六中午11:00～18:30都有服務人員  
協助線上申辦月票。要帶身份證及智慧型手機，以線上刷卡  
方式繳費。若現金繳費必須到『潮州火車站』或『屏東火車  
站』辦理。

## 大潭線(本校租車)

■『大潭線』是租車方式，不包含在方案內，故仍是  
來回票1500元/月，單程票750元/月，臨時票1次50元。  
要向『學務處』登記買票。

# 新園線(一般公車)

## 新園線公車路線時刻表

上學	專車時間	放學	專車時間
1. 仙公廟(站牌)	6:38	1. 東新國中 <b>前庭</b>	16:55
2. 新園(站牌) (平和路口)	6:40	2. 鹽埔(站牌)	17:00
3. 內庄(內隆宮)	6:45	3. 烏龍郵局(站牌)	17:05
4. 港西(站牌)	6:48	4. 烏龍派出所(站牌)	17:08
5. 上烏龍(站牌)	6:51	5. 上烏龍(站牌)	17:10
6. 烏龍派出所(站牌)	6:53	6. 港西(站牌)	17:13
7. 烏龍郵局(站牌)	6:55	7. 內庄 (內隆宮)	17:16
8. 鹽埔(站牌)南龍路	7:00	8. 新園(站牌) (平和路口)	17:20
9. 東新國中大門口	7:05	9. 仙公廟(站牌)	17:22

提早買(屏東TPASS通勤月票299元)

# 新園線各站示意圖(往程)



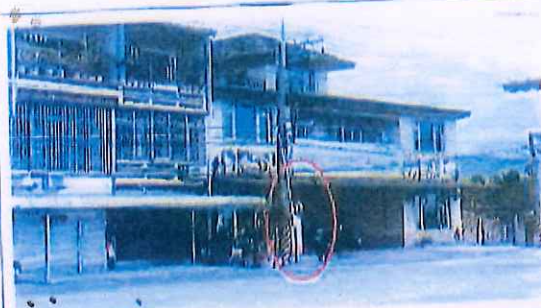
仙公廟站 6:38



新園站(平和路口) 6:40



內庄(內隆宮) 6:45



港西站 6:48



上烏龍站 6:51



烏龍派出所站 6:53



烏龍郵局站 6:55



鹽埔站(南龍路) 7:00

東新國中大門口 7:05

# 新園線各站示意圖(返程)



鹽埔站(南龍路)17:00



烏龍郵局站 17:05



烏龍派出所站 17:08



上烏龍站 17:10



港西站 17:13



內庄(內隆宮)17:16



新園站(平和路口)17:20



仙公廟站 17:22

# 大潭線(本校租車)

## 大潭線專車路線時刻表

上學班車		放學單週班車		放學雙週班車	
鎮安鎮安宮	6:50	東新國中	16:55	東新國中	16:55
大潭國小	6:53	興和三隆宮	17:07	鎮安鎮安宮	17:07
下廊永隆商店	6:55	羅家庄	17:10	大潭國小	17:10
泥水工會	6:57	泥水工會	17:13	下廊永隆商店	17:12
羅家庄	7:00	下廊永隆商店	17:15	泥水工會	17:14
興和三隆宮	7:03	大潭國小	17:17	羅家庄	17:17
東新國中	7:15	鎮安鎮安宮	17:20	興和三隆宮	17:20

來回票：1500元/月

單程票：750元/月

臨時票：1次 50元 (學務處購買)

# 大潭線各站圖示



林邊鎮安宮



大潭國小



下廊永隆商店



泥水工會



羅家庄



興和三隆宮

## 搭車注意事項

1. 搭車同學請提早買月票或臨時車票。  
(每天上放學會檢查車票)。
2. 早上提早5-10分鐘到站候車排隊，看到車要招手，公車才會停車。
3. 排隊等車與上車，車上禁止喧嘩走動。
4. 下車將個人物品與垃圾帶下車，保持乾淨。  
禁止塗鴉或佔位子，否則以校規懲處。
5. 各站圖示已張貼校網與學務處走廊。