

## 屏東縣政府 函

地址：900219屏東縣屏東市自由路527號  
聯絡人：李炎宗  
聯絡電話：08-7320415#3678  
傳真：7322450  
電子信箱：a330159@oa.pthg.gov.tw

受文者：屏東縣立東新國民中學

發文日期：中華民國113年11月29日  
發文字號：屏府教管字第1135121855號  
速別：普通件  
密等及解密條件或保密期限：  
附件：如說明五 (376530000A113512185500-1.pdf)

主旨：檢送教育部辦理「113-114年教育部臺灣台語語言能力認證規劃發展電腦化施測種子教師培訓研習」，請貴校鼓勵老師參加，請查照。

說明：

- 一、依據教育部113年11月28日臺教社(四)字第1132404234號函辦理。
- 二、教育部為因應本認證考試未來以全面電腦化施測為目標，除自113年8月起首度辦理A卷電腦化測驗，預計114年8月B卷考試亦改以電腦化方式進行。爰針對本土語言教師辦理旨揭培訓研習，以利協助教育部至各縣市舉行相關說明會及體驗活動。
- 三、本研習課程預計於113年12月起辦理，並於全國北、中、南、東辦理4場次，每場次60人，每次上課時間為3小時，均為實體課程，內容包含「基礎知能」（如應試系統介紹



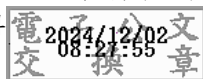
與操作、模擬試考平臺操作體驗等)及「工作說明」(如種子教師後續協助事宜)。其參訓對象以教師為主，採線上報名。

四、倘對本研習內容有任何問題，可聯洽承辦單位國立臺灣師範大學進修推廣學院國際教育組鄭小姐。E-mail信箱：  
anital627@ntnu.edu.tw／電話：02-77495850。

五、檢送研習簡章1份。

正本：本縣各高國中及特殊學校、本縣各國小及特殊學校

副本：本府教育處學務管理科



裝

訂

線



# 113-114 年教育部臺灣台語語言能力認證規劃發展電腦化施測 種子教師培訓研習簡章

## 壹、培訓目標

教育部為因應臺灣台語語言能力認證考試未來進行全電腦化測驗之目標，爰請承辦單位國立臺灣師範大學（下稱臺師大）針對本土語言教師進行規劃並辦理本次研習，以培訓校園種子教師，俾利後續協助於全國進行電腦化施測應試系統操作說明會及相關體驗活動。

## 貳、辦理單位

主辦單位：教育部

承辦單位：國立臺灣師範大學

## 參、培訓資格

具備以下之一者，即符合資格：

- 一、由各直轄市、縣市政府教育局（處）薦派轄下有意願協助推動本計畫並擔任校園種子教師者至少 2 人報名參加。
- 二、任職中央或直轄市、縣（市）本土語文輔導團員。
- 三、曾參加教育部臺灣台語語言能力認證考試之現職教師或本土語文教學支援工作人員（報名時請加註報考年度及通過級別）。

## 肆、培訓課程：

- 一、培訓內容包括「基礎知能」及「工作說明」課程。課程規劃如下：

類別	課程名稱
基礎知能 1.5 小時	應試系統介紹與操作流程
	模擬試考平台操作體驗
工作說明 1.5 小時	種子教師工作協助項目說明
	Q&A 討論
合計	3 小時

## 二、後續校園種子教師預計協辦事項：

- (一) 應試系統操作說明會：校園種子教師經事先參訓了解電腦化施測方式後，將配合臺師大於全國國中小學校進行應試系統說明會，並協助擔任講師，相關資料(如簡報檔)由臺師大統一製作。說明會預計於114年2月至5月間辦理。
- (二) 電腦化測驗相關體驗活動：將招募國中小學生、教師及一般民眾等擔任受試者，請校園種子教師協助招募受試者並進行電腦化測驗實測等體驗活動，包含檢查受試名冊、說明及指導系統操作等。相關活動預計於114年4月至6月間辦理。

## 伍、辦理場次

**北區：113年12月18日(星期三)下午1時30分**

地點：國立臺灣師範大學進修推廣學院(106台北市大安區和平東路129號)

**東區：113年12月25日(星期三)下午1時30分**

地點：花蓮縣北昌國小(973花蓮縣吉安鄉自強路533號)

**南區：114年1月9日(星期四)下午1時30分**

地點：高雄市中山高中(811高雄市楠梓區藍昌路416號)

**中區：114年1月15日(星期三)下午1時30分**

地點：臺中市大勇國小(403台中市西區忠明南路515號)

## 陸、報名方式

填寫線上表單，限選填1場次(每場次約60人)。即日起開始報名，額滿即截止。報名連結：<https://forms.office.com/r/DH0thD8iNK>

## 柒、其他注意事項

- 一、參加研習者無須繳交任何費用，得依「國內出差旅費報支要點」申請交通費。
- 二、參與本培訓人員可核予公假，但不補助或提供代課費或課務派代所衍生之相關費用；惟薦派教師於參與培訓期間，由其任職學校核予公假，並

協助安排課務及行政職代所需人員。

三、凡全程參與研習者，將核發教師研習時數 3 小時。

四、承辦單位最遲於 113 年 12 月 13 日（星期五）下午 5 時前，以電子郵件方式寄發研習行前通知。

五、聯絡資訊：國立臺灣師範大學進修推廣學院國際教育組鄭小姐／E-mail 信箱：anital627@ntnu.edu.tw／電話：02-77495850