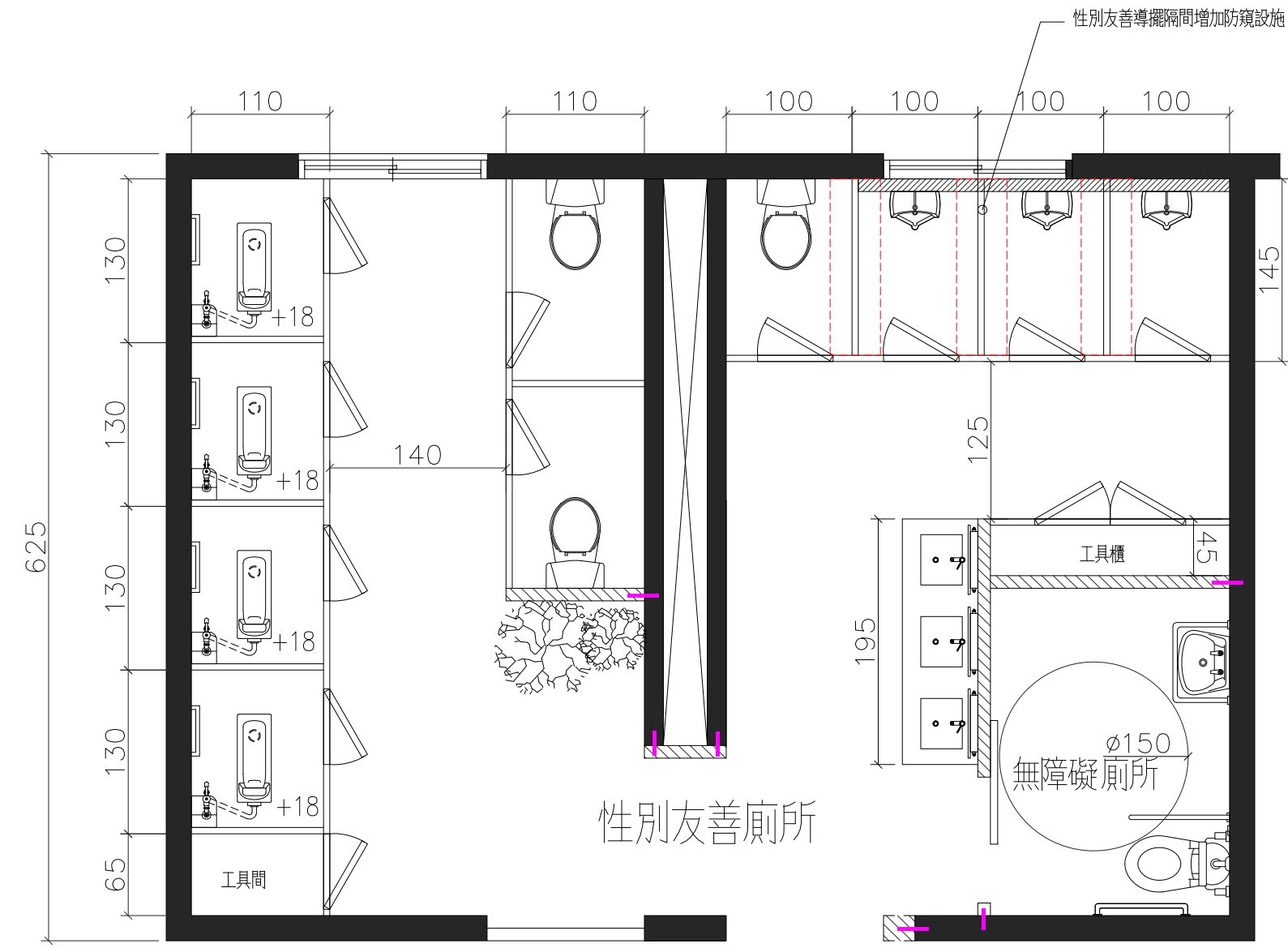


圖面修正 REVISIONS		
No.	日期 DATE	內容 CONTENTS

簽章 SEAL
周英慧建築師事務所
地址 高雄市苓雅區武廟路126巷5號2樓
電話 (07)7277867
傳真 (07)7162943
Email: hz.design@hinet.net

圖名 DRAWING TITLE	性別友善廁所設計說明
日期 DATE	
核准 APPROVED By	
核對 CHECK By	
繪圖 DRAWN By	
張數 SHEET NO.	圖號 DRAWING NO.
	24
電腦繪圖 FILE NO.	



性別友善廁所 (Gender-Neutral/All-Gender Restroom) 無性別檢查之廁所，無論使用者的生理性別、性別認同為何，都可以 便利、放心、隱私、公平使用廁所。

性別友善廁所的設計理念與意義：

- 不分性別的空間：
打破傳統的性別區隔，讓任何人都能安心使用，強調多元使用者的自由。
- 隱私與安全至上：
每個隔間應有從地板到天花板的完整隔板，配備帶鎖的門，並確保內部視野無死角。
- 標示清晰：
使用代表「不分性別」的國際通用標誌，並可輔以漸層色彩象徵性別流動與共融。
- 通用設計：
考量到所有人的需求，如同時提供坐式馬桶，站立式小便斗，並確保足夠的照明與緊急呼叫按鈕。
- 考量照顧者需求：
方便帶年長父母或幼兒的兒子、女兒一同使用，以及照顧異性家人時避免尷尬。
- 彈性與效率：

一層性別友善廁所規劃設計平面圖

設計色彩計畫



性別友善廁所使用圖示

